

学生宿舍区 PPPoE 认证上网说明

按照 Windows 系统和 Mac 系统进行详细设置说明，涉及到的相关具体图例仅限参考，请自行比对设置。

Windows 系统篇

一、Windows XP

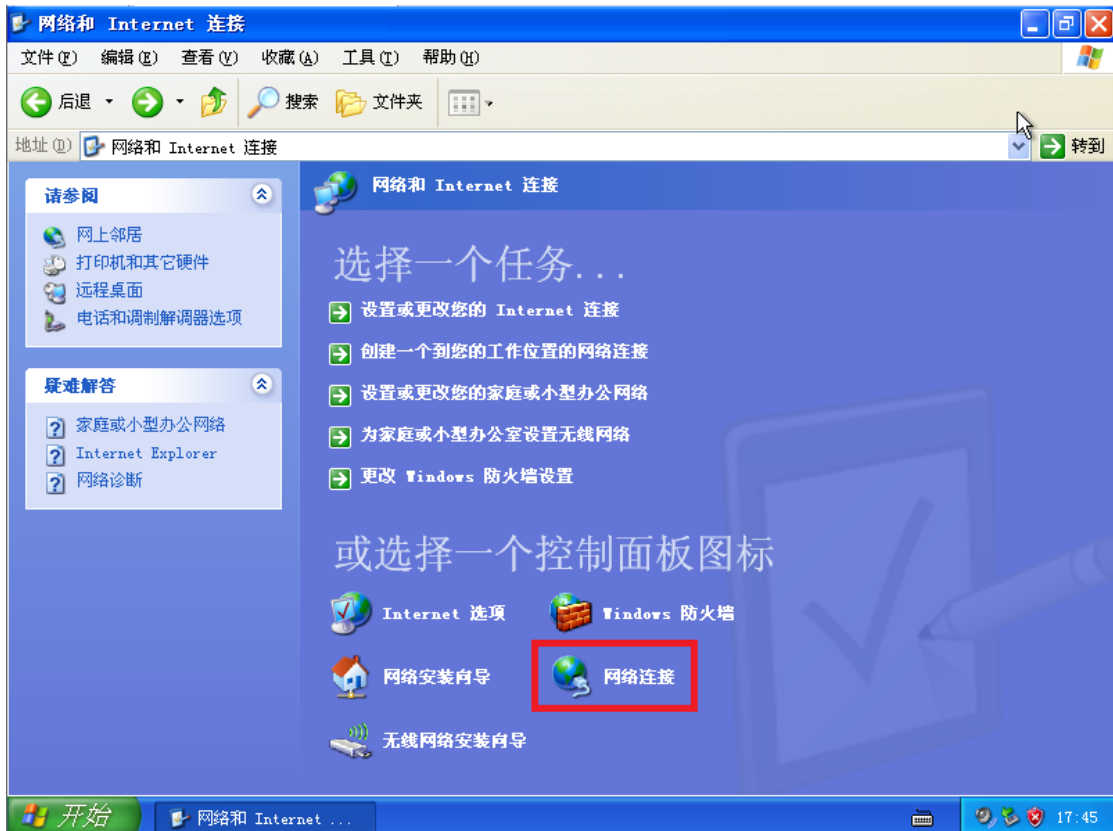
1.桌面点击“开始”，选择“控制面板”图示，红框，点击打开。



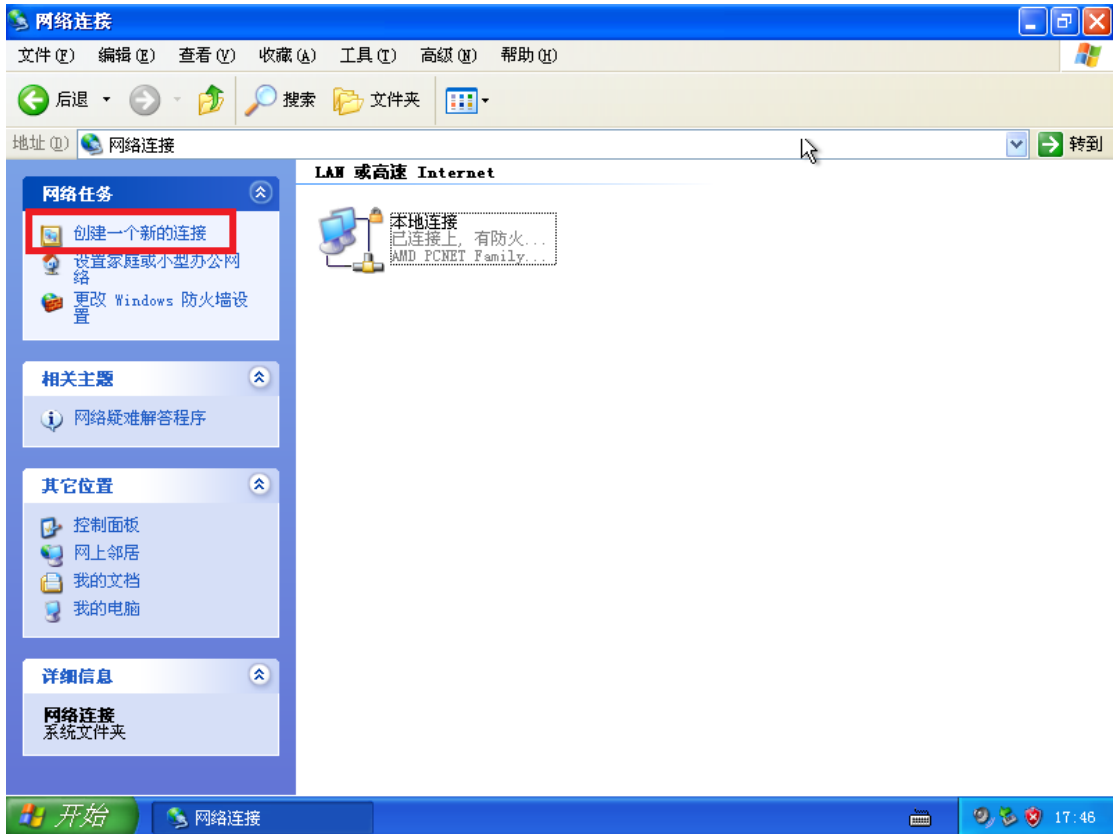
2.找到“网络和 Internet 连接”图示红框。，点击打开。



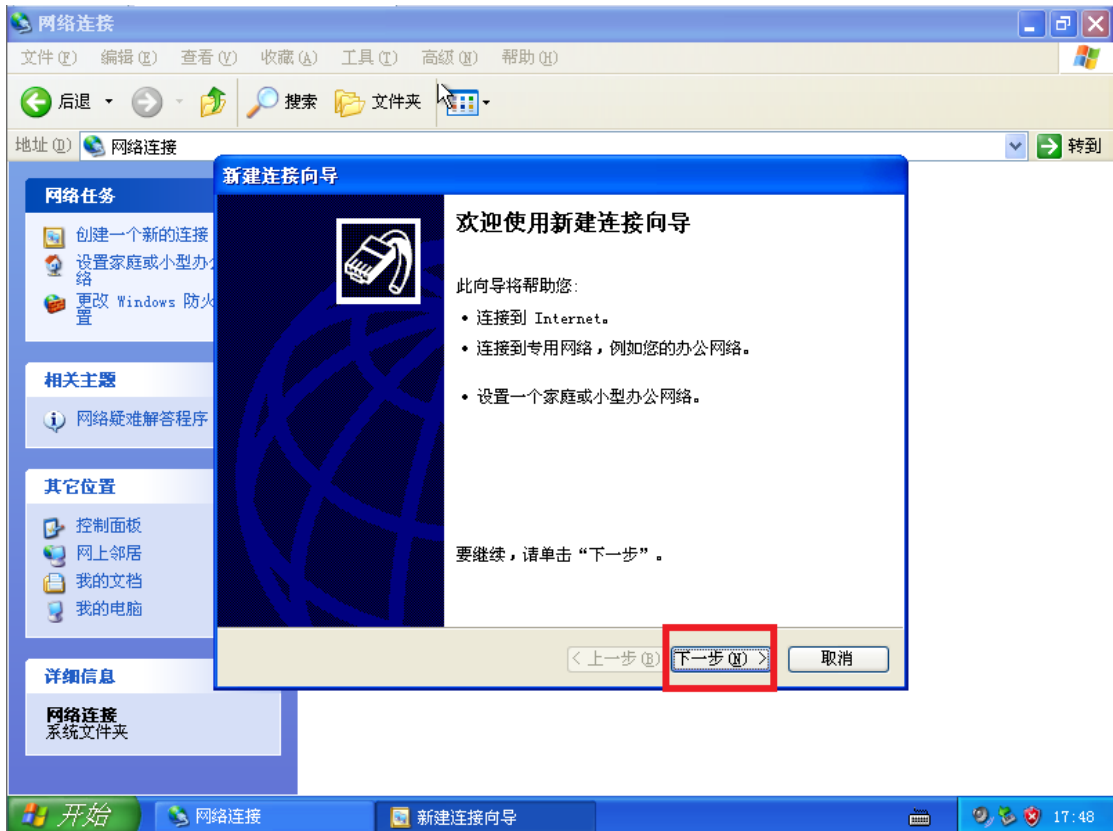
3.找到“网络连接”图示红框，点击打开。



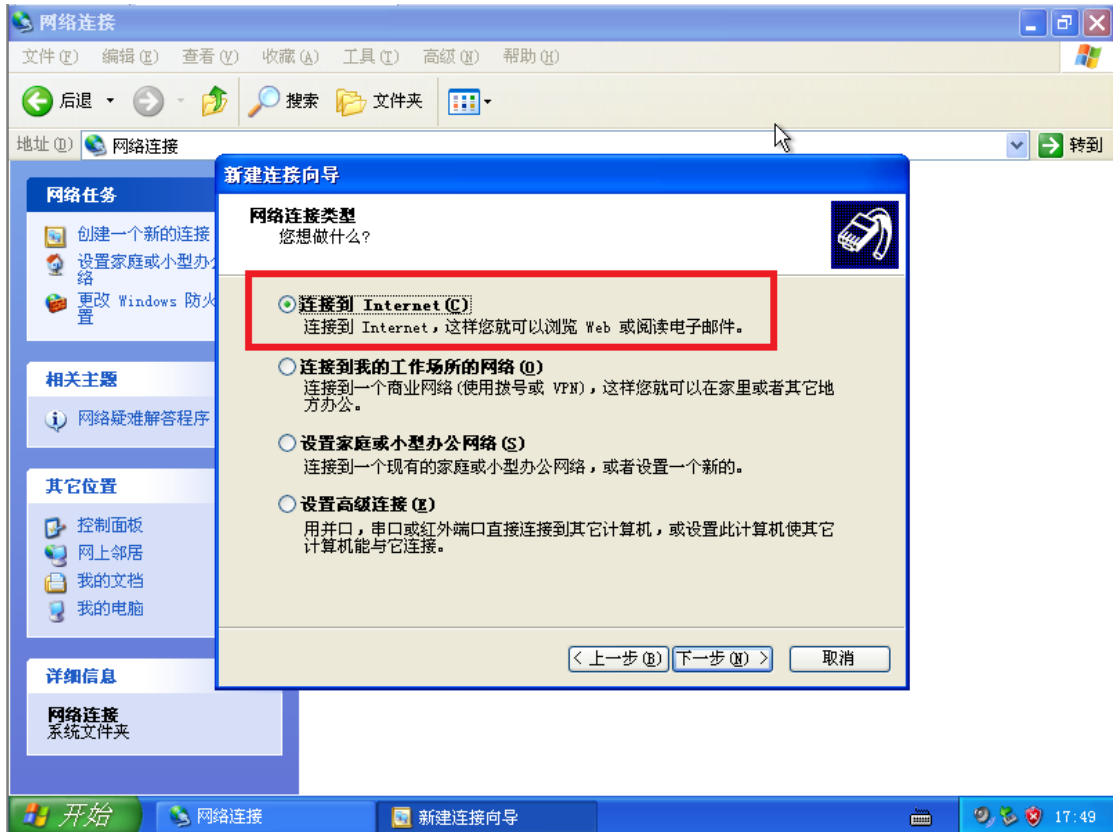
4.左边“网络任务”里找到“创建一个新的连接”图示红框，点击打开。



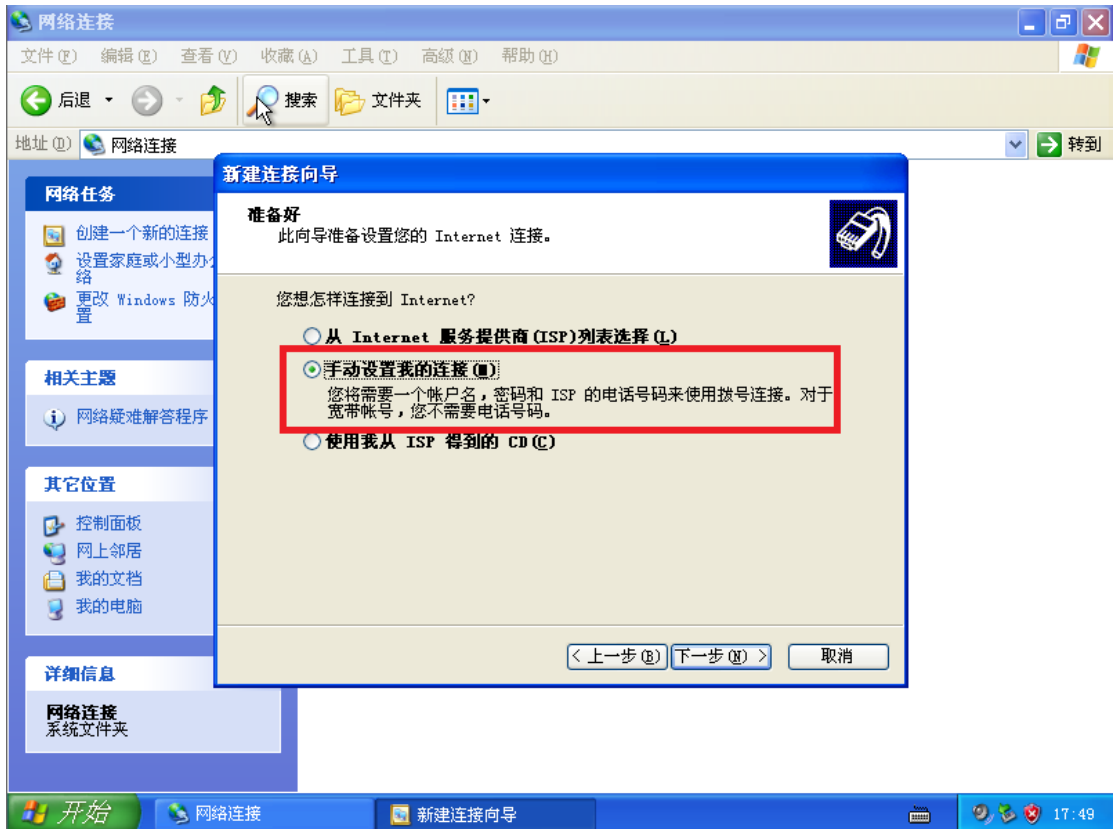
在弹出的“新建连接向导”窗口，点击“下一步”图示红框。



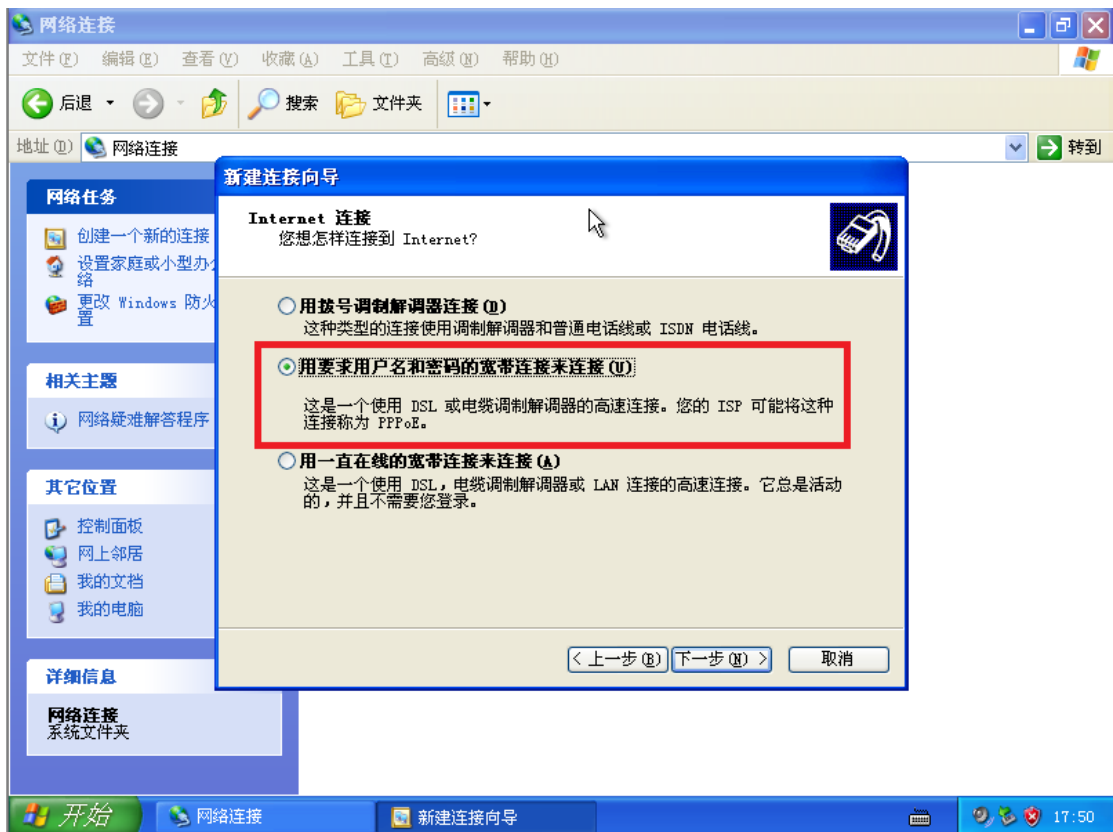
选择第一项“连接到 Internet (C)”图示红框，点击“下一步”。



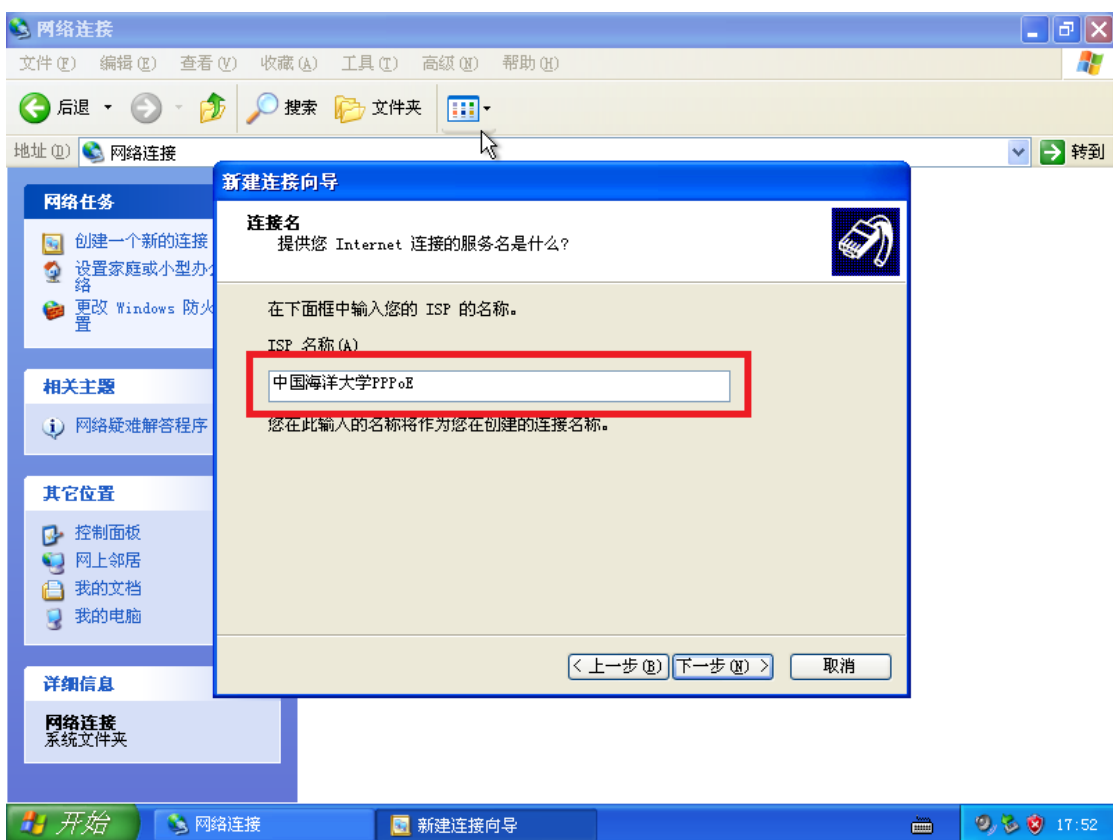
选择第二项”手动设置我的连接（M）“（图示红框，点击”下一步“。



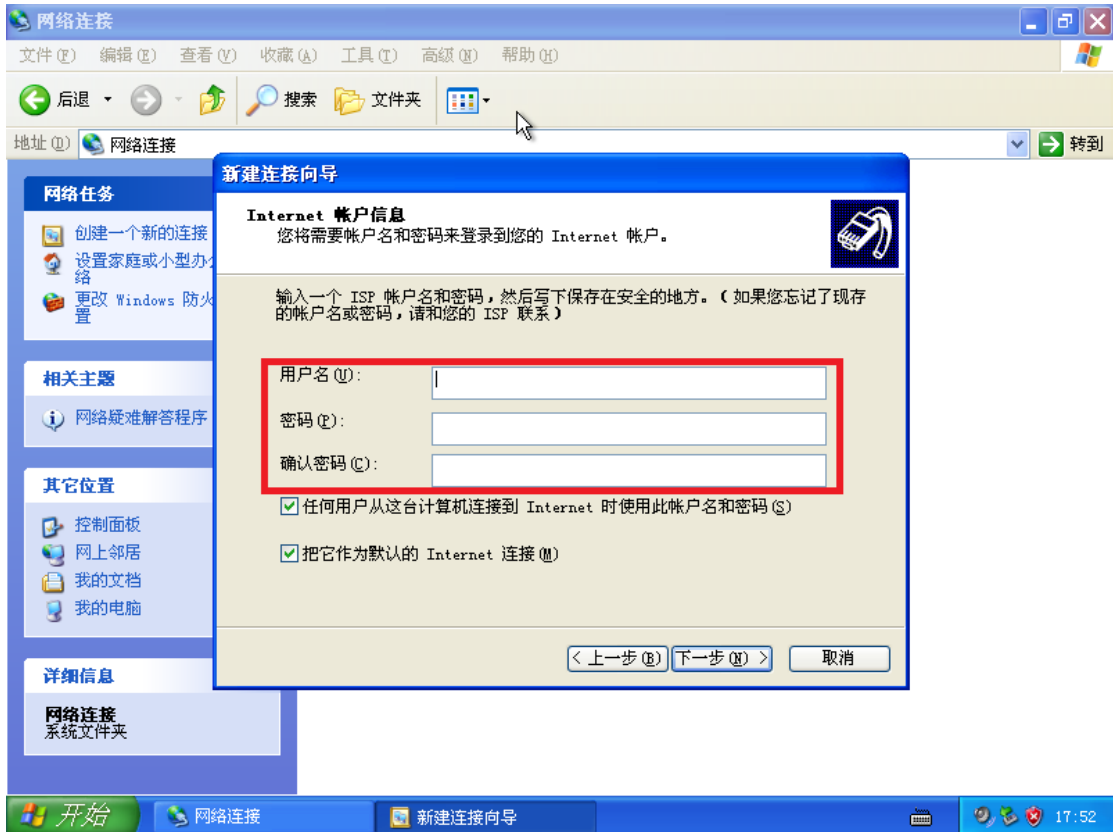
选择”用要求用户名和密码的宽带连接来连接（U）“，点击”下一步“。



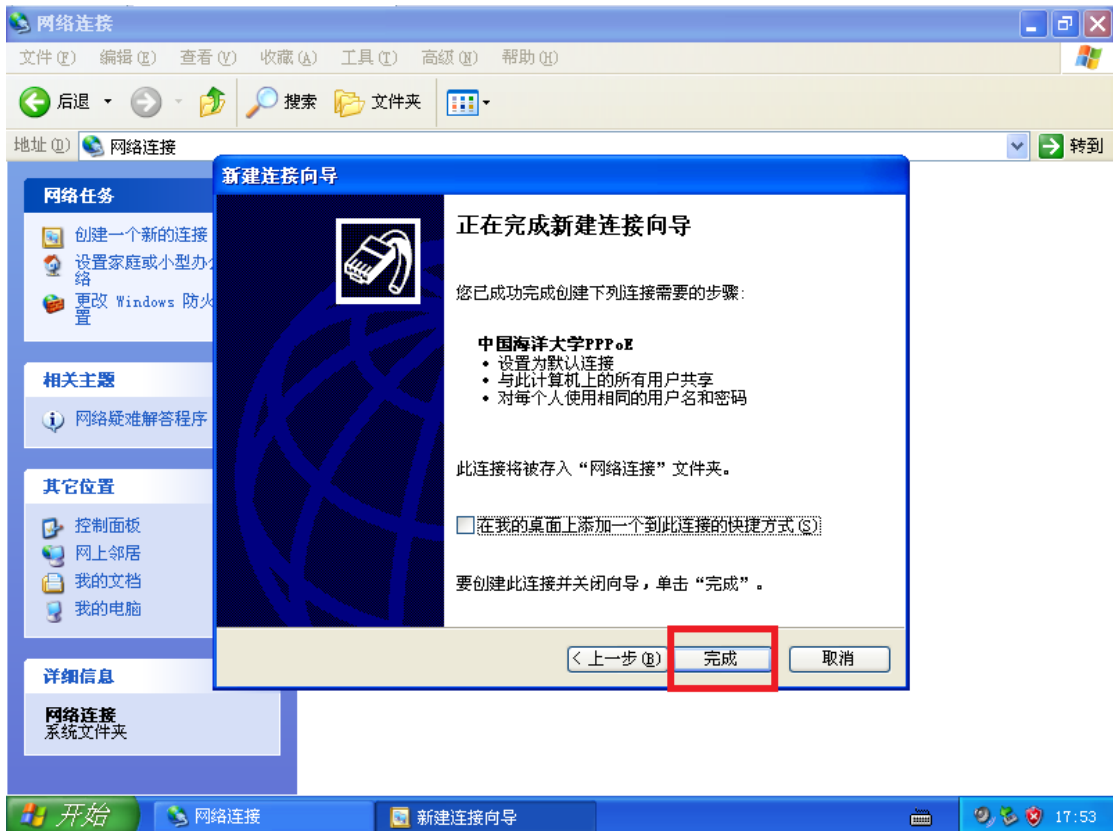
自定义 ISP 名称, 本文以“中国海洋大学 PPPoE”为例, 点击“下一步”。



正确填写从网络与信息中心申请的用户名和密码、确认密码, 点击“下一步”。

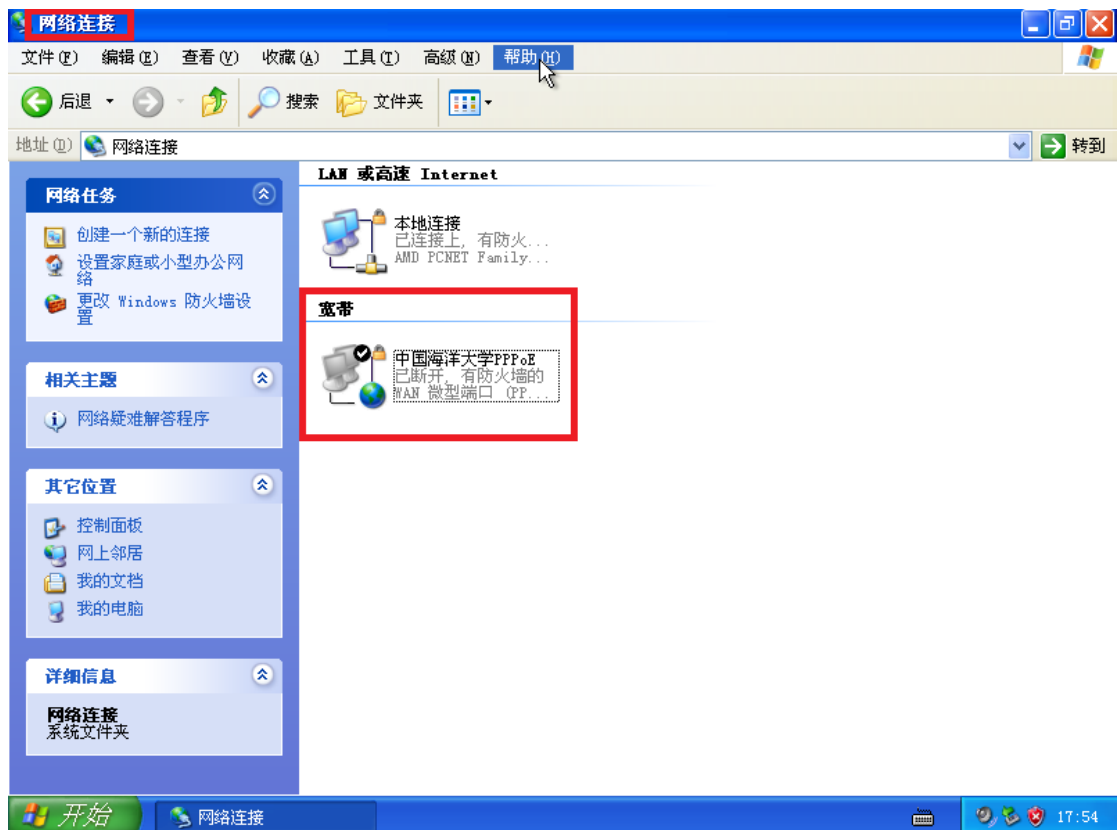


点击“完成”，完成设置向导并关闭。



5.此时，在“网络连接”窗口中会新增“宽带”一项，且该连接为自定义名称，本文以“中

国海洋大学 PPPoE”为例。双击打开，输入用户名和密码（可选择保存），点击“连接”即可接入互联网。

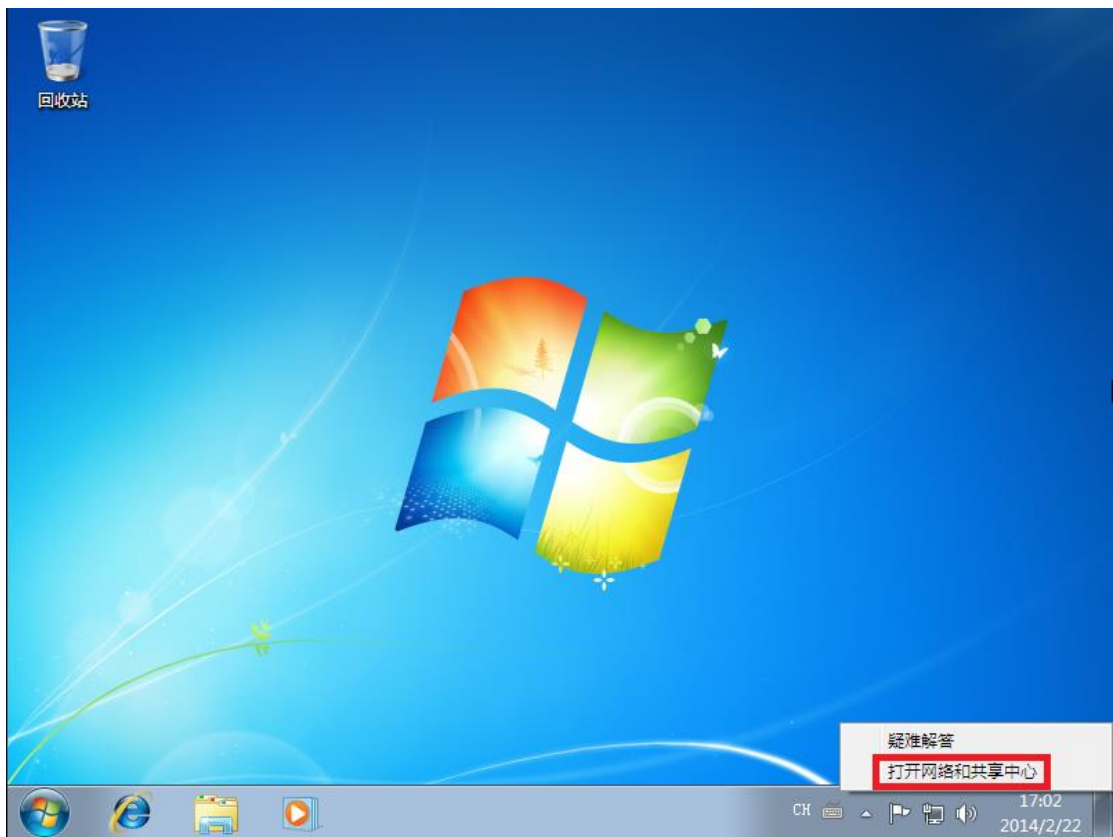


6. 或者从桌面找到快捷方式，双击打开，输入用户名和密码（可选择保存），点击“连接”即可接入互联网。



二、Windows7

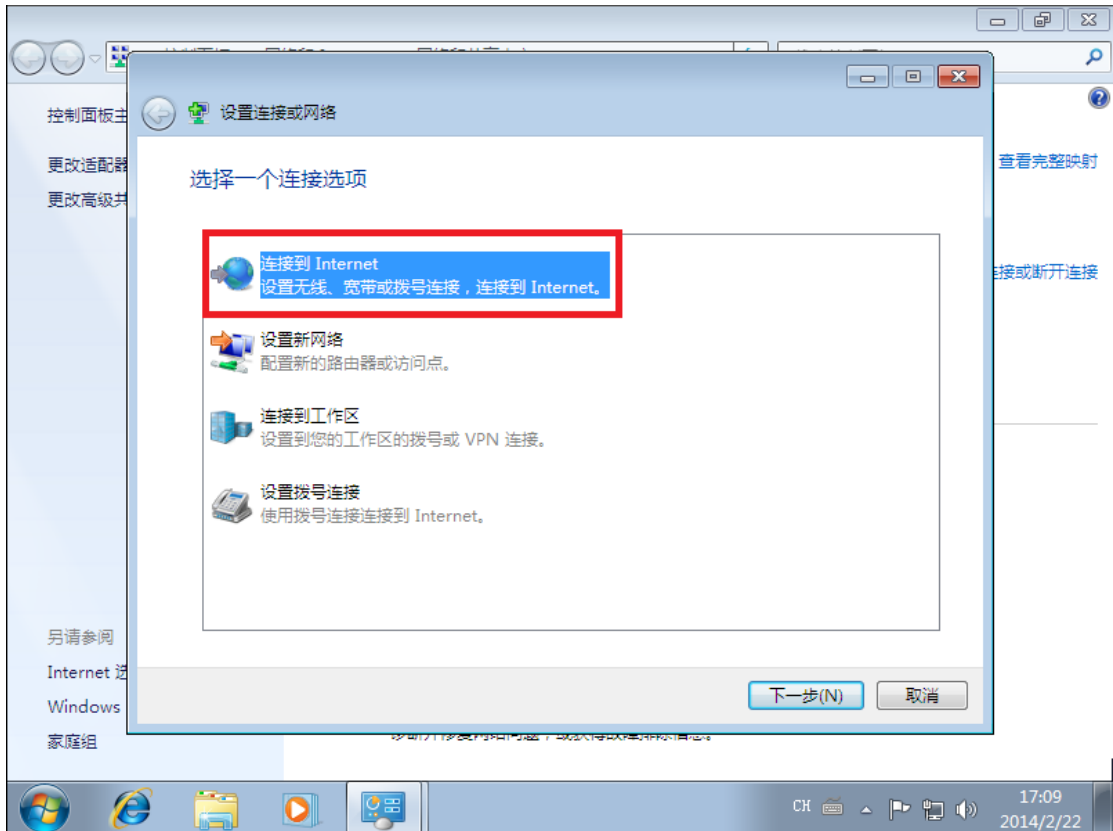
1.找到桌面右下角电脑图标，右键点击并打开选中“打开网络和共享中心”图示红框，点击打开。



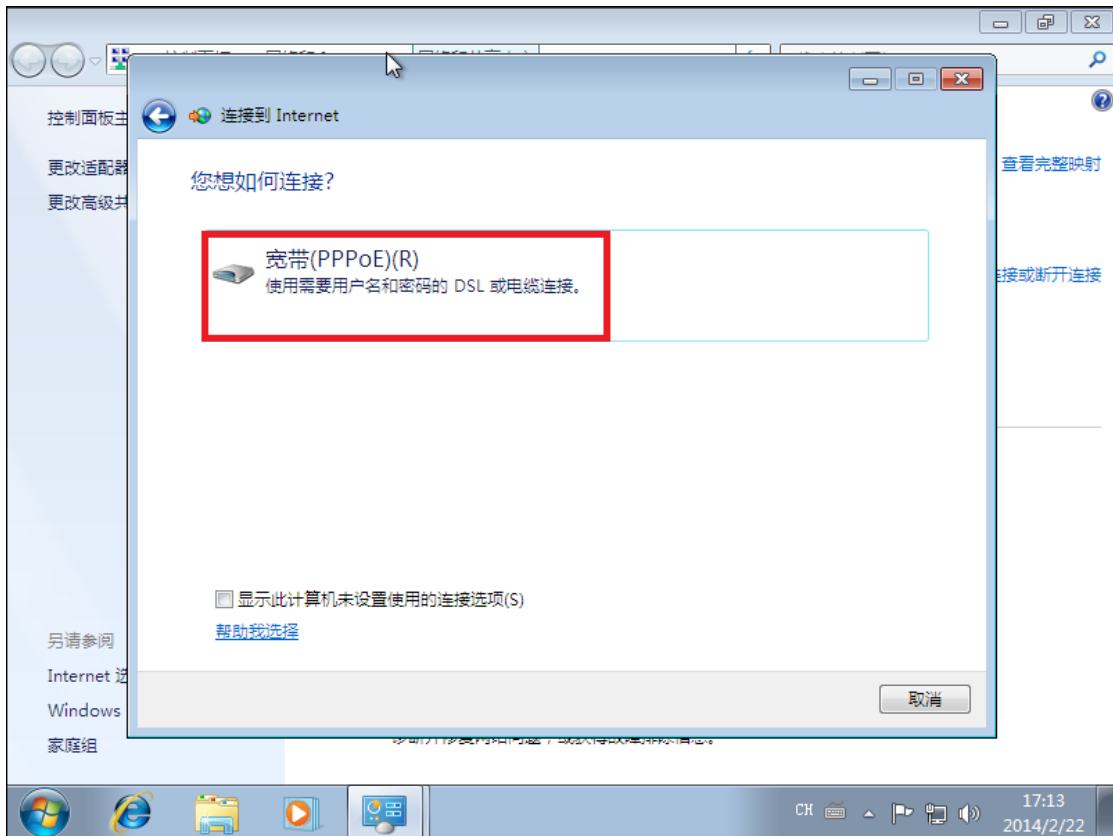
2.找到“设置新的连接或网络”图示红框，点击打开。



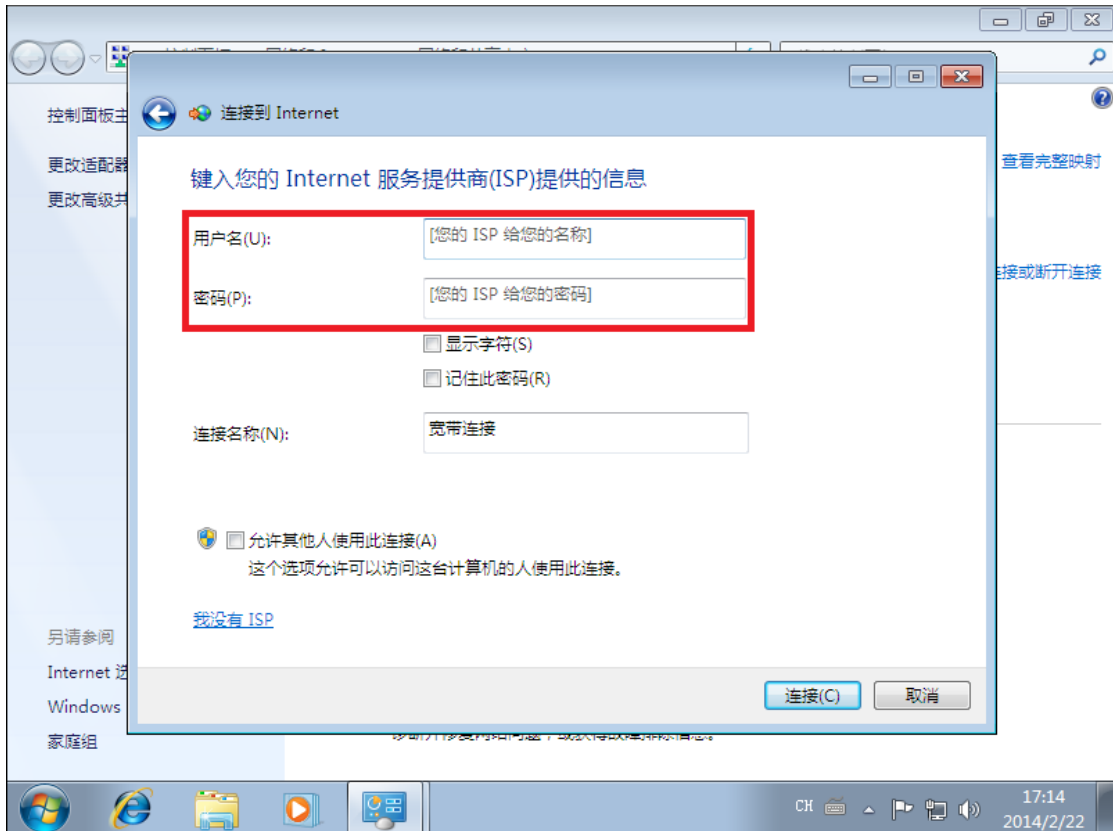
3. 选择“连接到 Internet”图示红框，o,,。点击打开。



4.选择“宽带（11PPPoE）(R)”图示红框，点击打开。

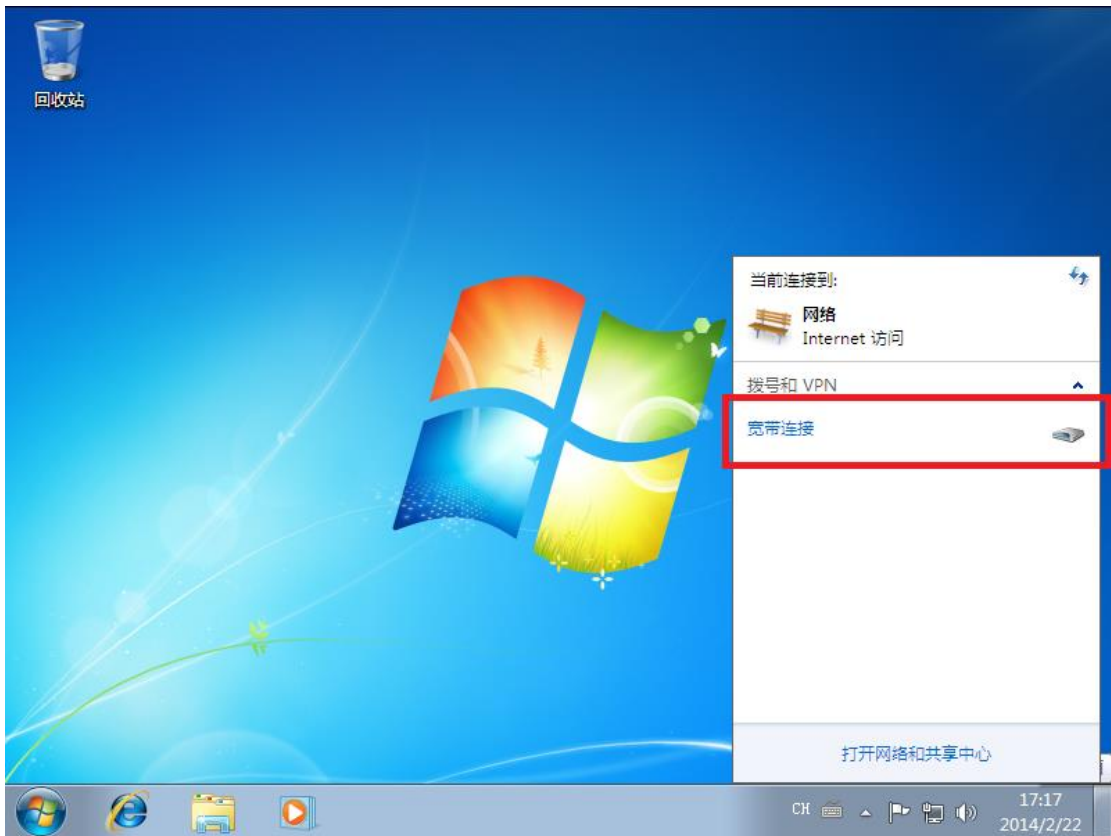


5.正确填写从**网络与信息中心**申请的用户名和密码，点击“连接”保存。



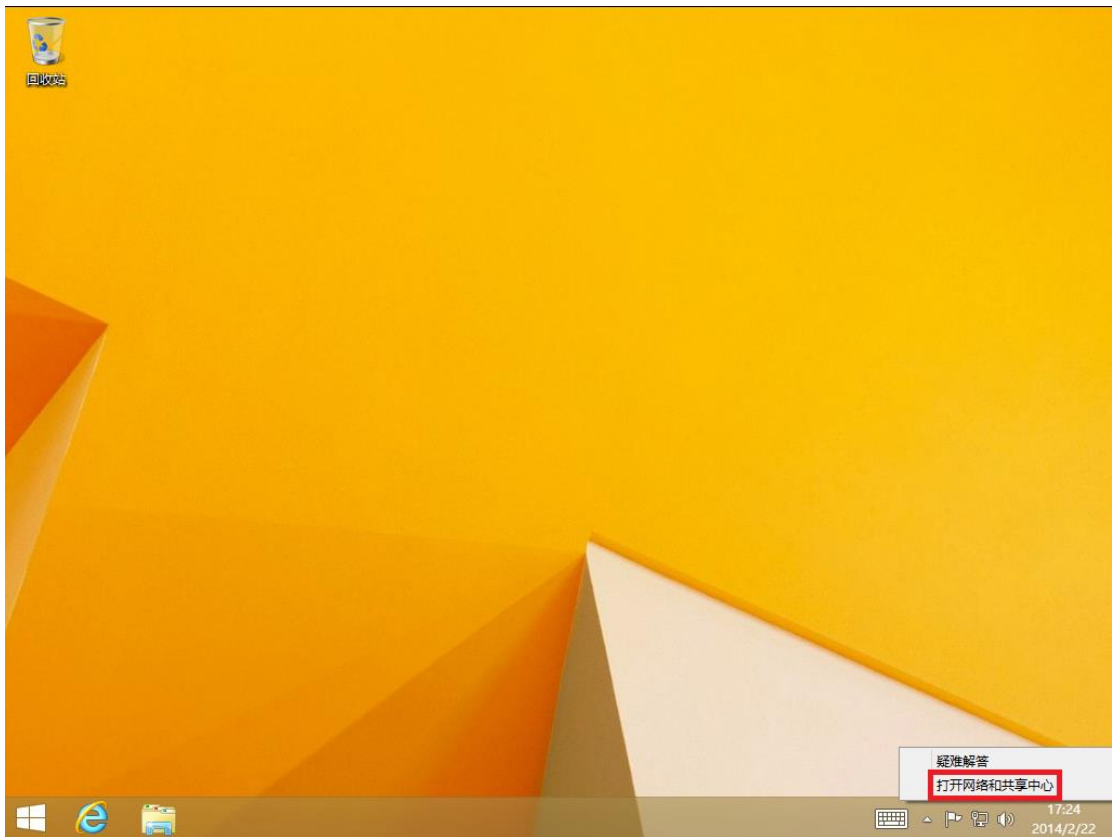
6.找到桌面右下角电脑图标，左键点击并选择“宽带连接”，点击“连接”弹出登陆框，输

入用户名和密码（可选择保存），点击“连接”即可接入互联网。

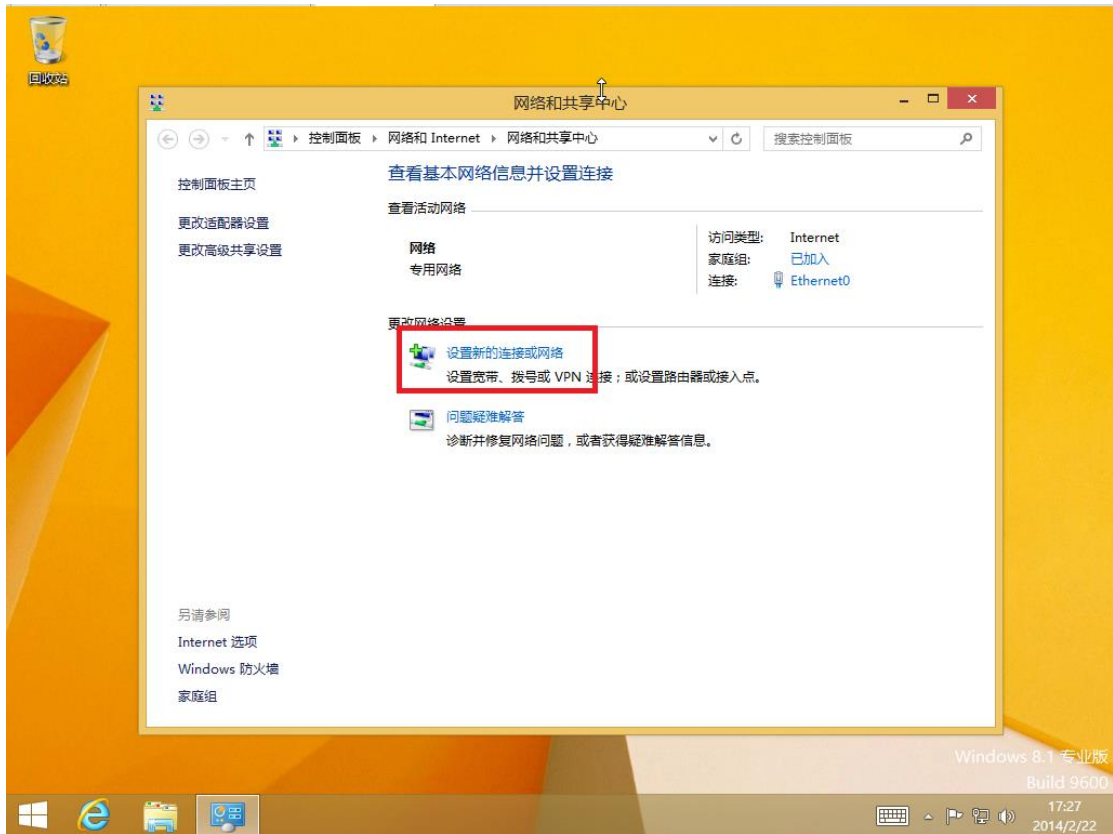


三、Windows 8.1

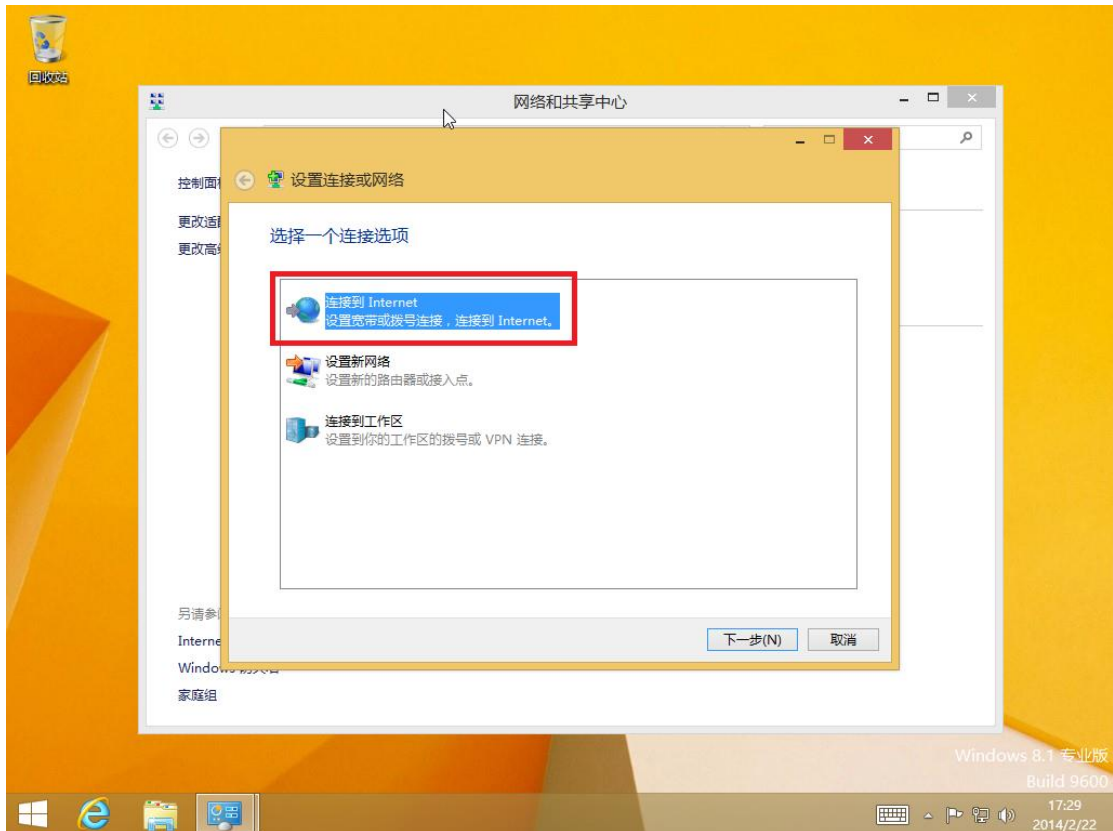
1.按 Windows 标键返回桌面模式，找到桌面右下角电脑图标，右键点击并打开选中“打开网络和共享中心”图示红框，点击打开。



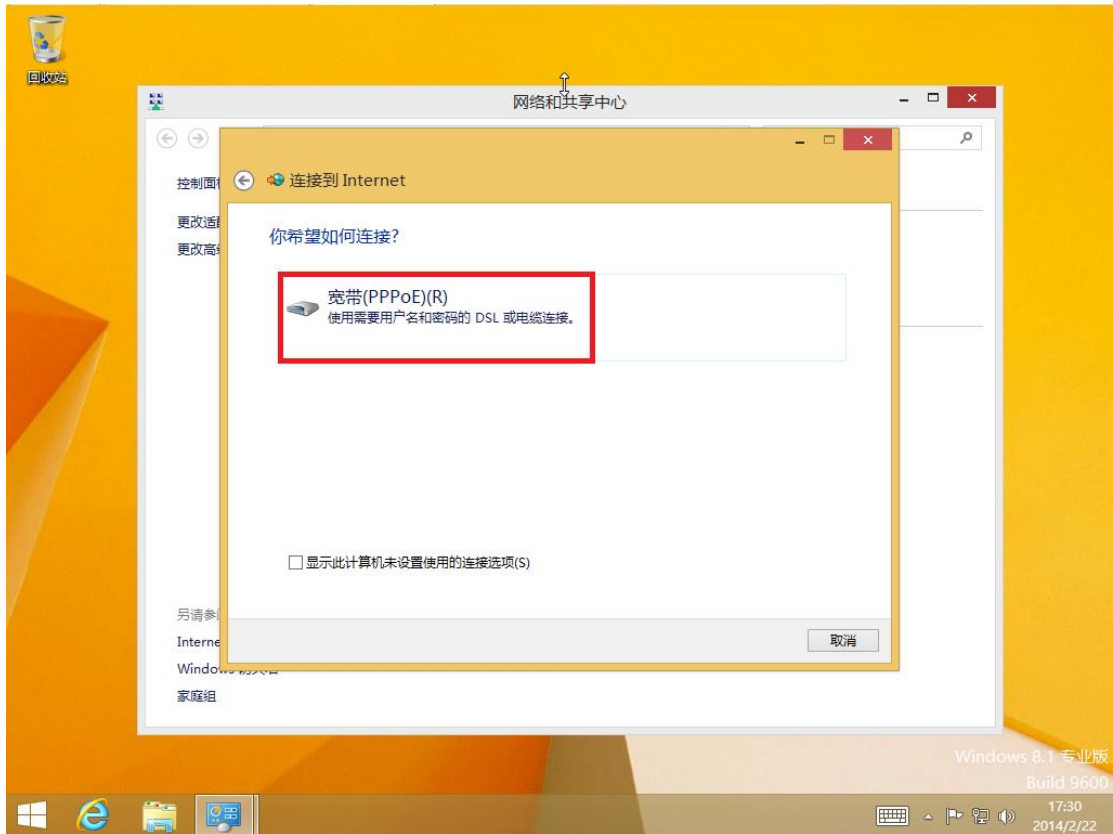
2. 找到“设置新的连接或网络”图示红框，点击打开。



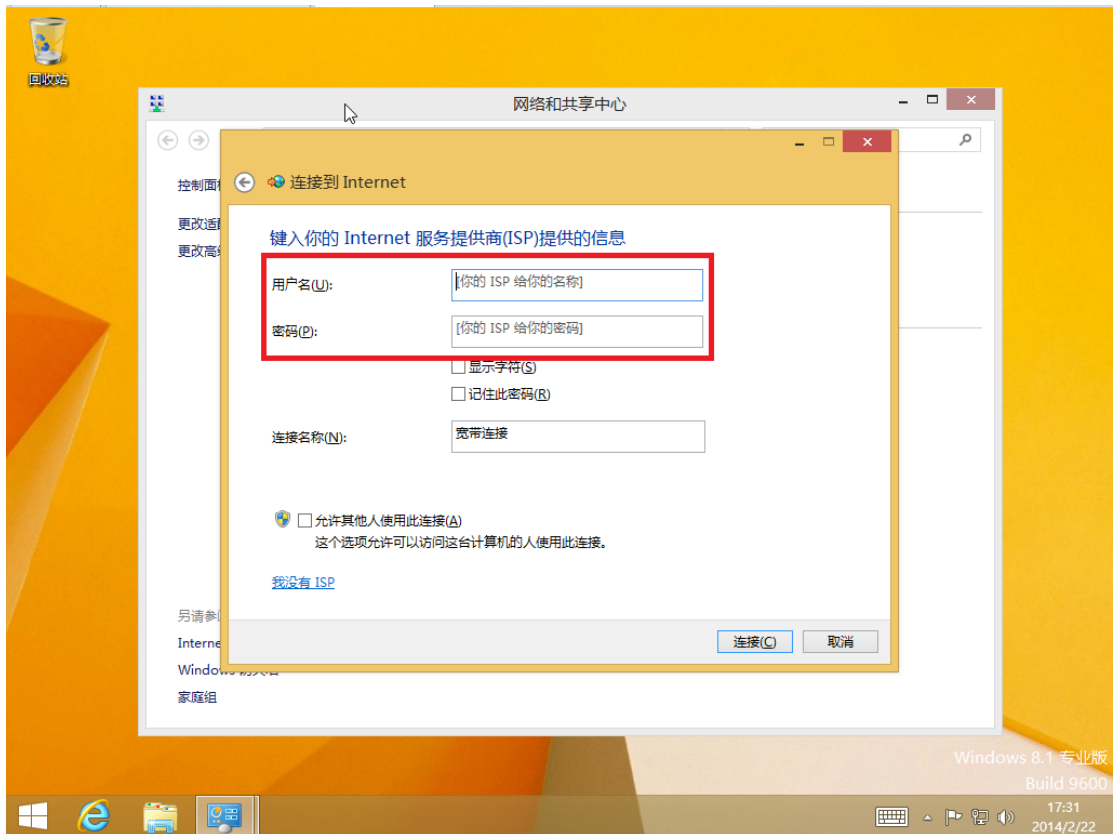
3. 选择“连接到 Internet”图示红框，点击打开。



4. 选择“宽带（PPPoE）(R)”图示红框，点击打开。

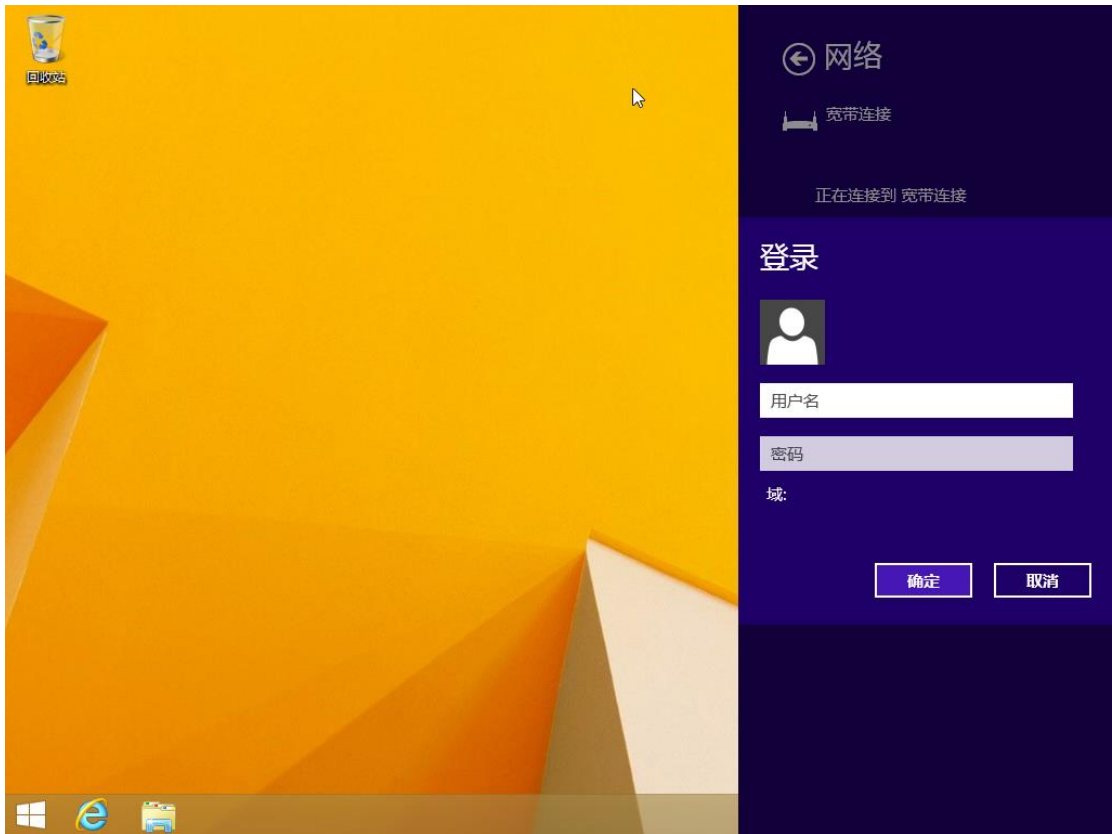
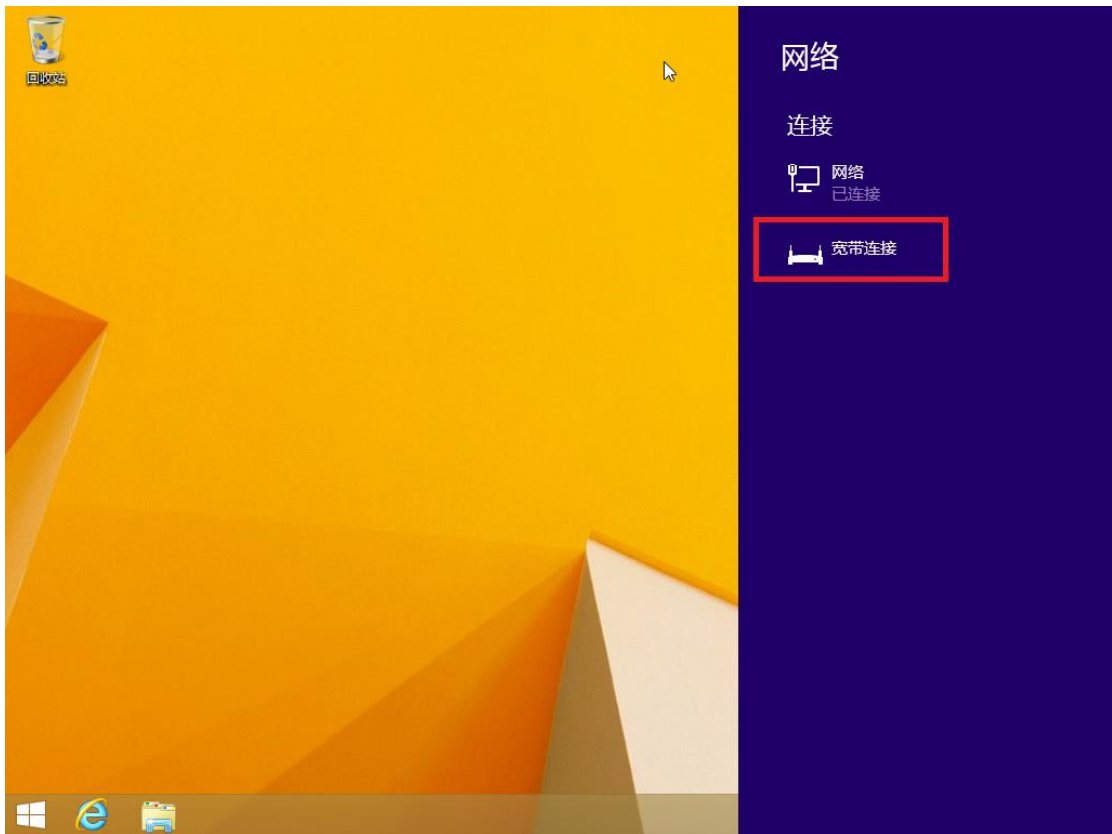


5. 正确填写从**网络与信息中心**申请的用户名和密码，点击“连接”保存。



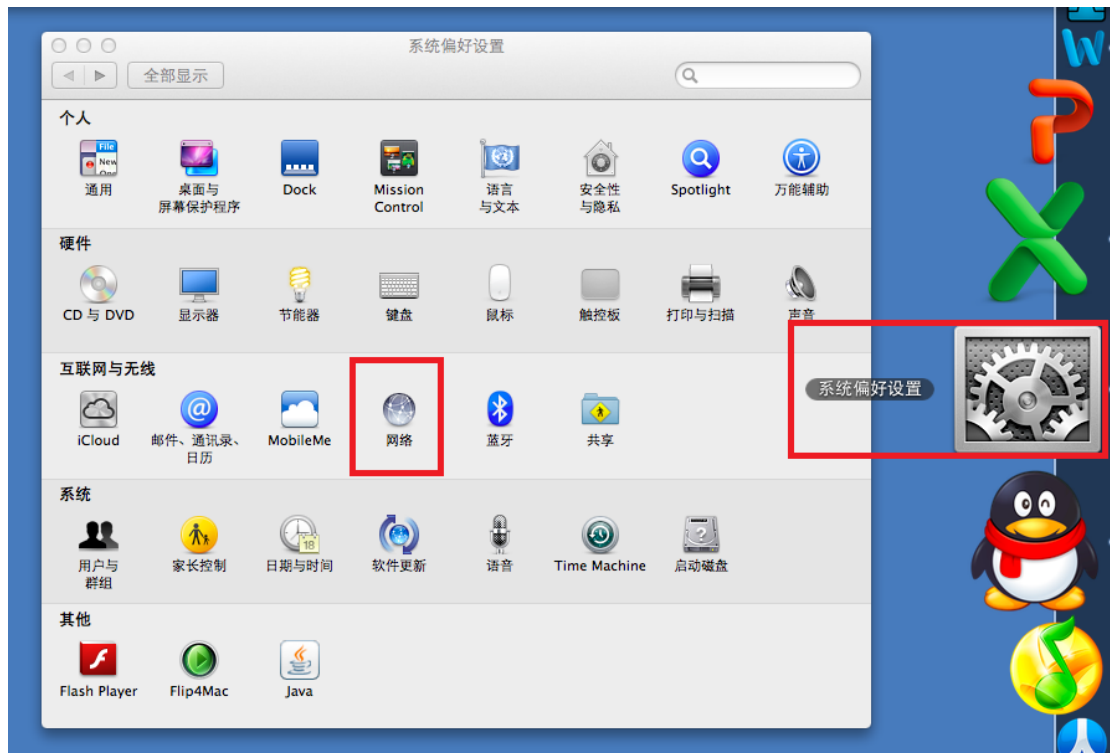
6. 再次找到桌面右下角电脑图标，左键点击并选择“宽带连接”，点击“连接”变为登陆

框，输入用户名和密码，点击“确定”即可接入互联网。



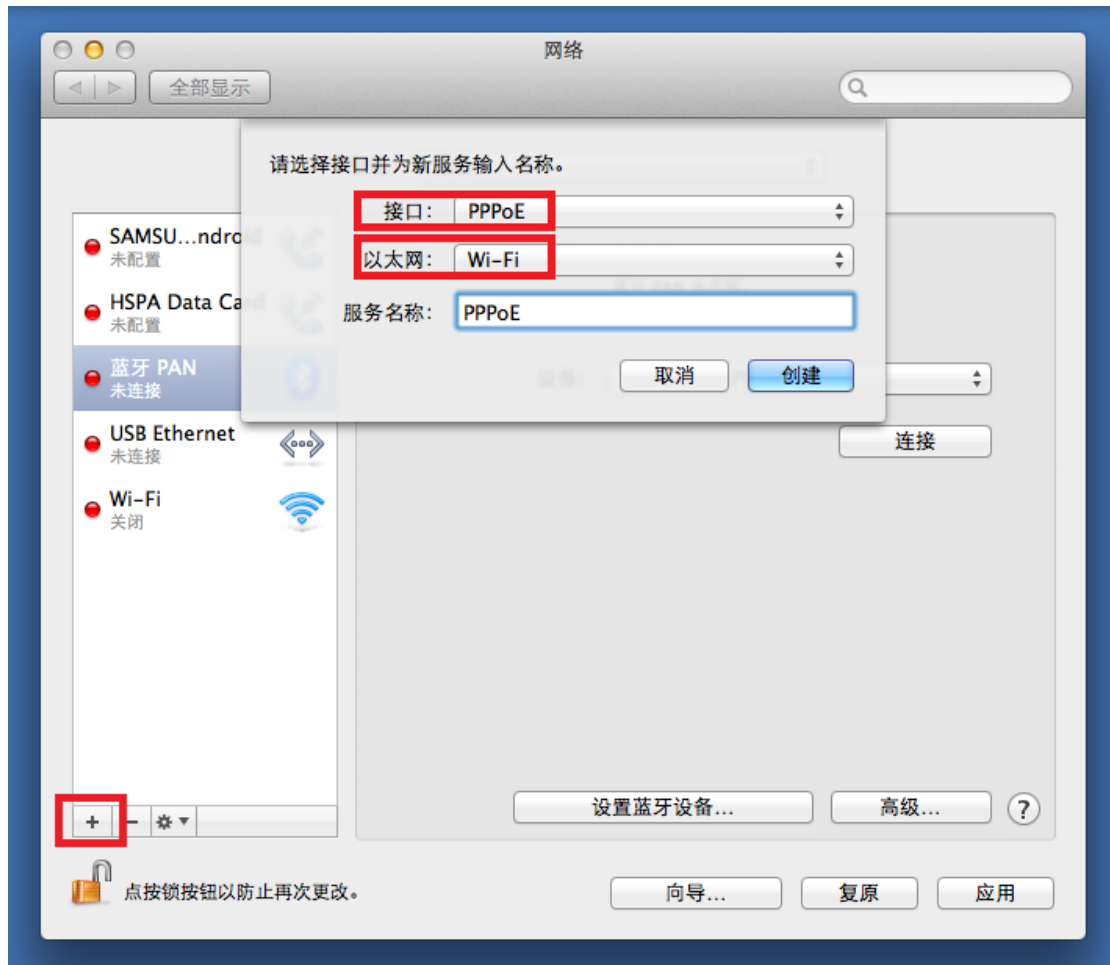
Mac 系统篇

1. 桌面点击“系统偏好设置”，找到里面的“网络”图示位置，点击打开。



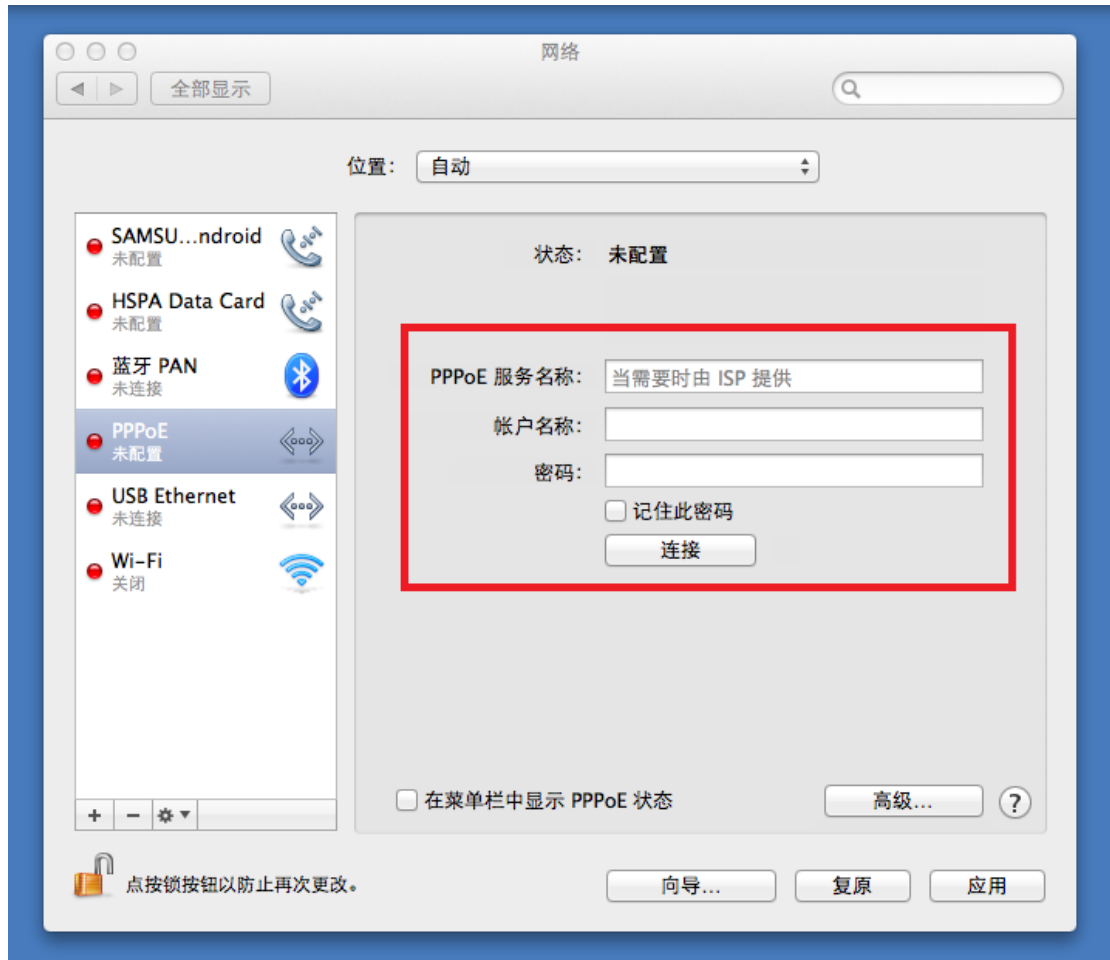
2. 在“网络”窗口里，左下角找到“+”，新建一个网络连接。

这里“接口”选择“PPPoE”，以太网选择“eth0”（**特别注意图示的笔记本由于是 Mac Air 没有接外置有线网卡，选择的以太网为 Wi-Fi 仅供演示但是不正确的，应该选择笔记本的有线网卡，一般为 eth0 或者 eth1 之类**），服务名称可以不改，点击“创建”完成。



3. 如图示所示找到左边新建立的连接，点击打开。

PPPoE 服务名称可以不填，正确填写从**网络与信息中心**申请的用户名和密码，勾选“记住此密码”和“在菜单栏中显示 PPPoE 状态”，点击“应用”保存。



4. 从桌面右上方，找到图示图标，点击打开，选择“连接 PPPoE”开始拨号即可接入互联网。

